

ENRIQUE
SERRANO
CANDIDATO A
GOBERNADOR

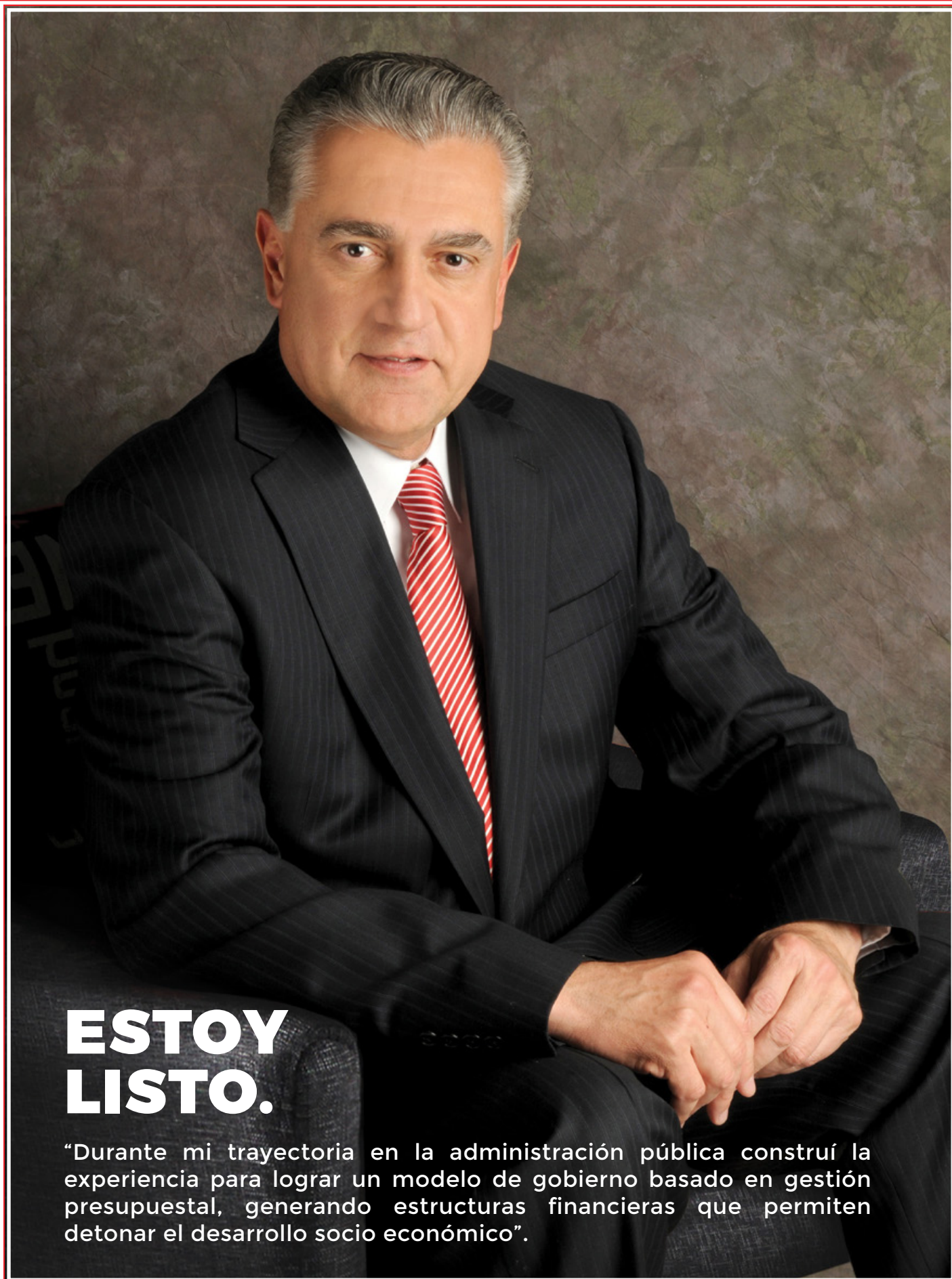
EL CAMINO
SEGURO 
POR EL CHIHUAHUA QUE QUEREMOS
www.enriqueserrano.mx



MIS PRIMEROS

100

COMPROMISOS
POR
CHIHUAHUA



ESTOY LISTO.

“Durante mi trayectoria en la administración pública construí la experiencia para lograr un modelo de gobierno basado en gestión presupuestal, generando estructuras financieras que permiten detonar el desarrollo socio económico”.



POR EL CHIHUAHUA QUE QUEREMOS
www.enriqueserrano.mx

Durante los recorridos realizados a lo largo y ancho de nuestro estado, recopilamos cerca de 1,900 proyectos, los cuales recogen las necesidades y demandas más anheladas de los chihuahuenses, aquéllas que requieren especial atención y acción, pero, sobre todo: respuesta inmediata del gobierno. Es así como después de un minucioso análisis y estudio real de viabilidad técnica y financiera, concebimos el programa “Mis primeros 100 compromisos por Chihuahua”, en donde habremos de Gestionar ante las instancias nacionales e internacionales los recursos que sean necesarios, cumpliendo en todo momento con los lineamientos y reglas de operación correspondientes.

Estrategia que contiene las primeras actividades del gobierno estatal por el periodo 2016-2021, las cuales, no pueden ni deben esperar más tiempo, aquéllas que han permanecido en el rezago y que

hoy, estamos decididos a emprender de la mano de ustedes por el camino seguro del Chihuahua que todos queremos.

Agradezco, a las y los chihuahuenses que nos han escuchado en las calles, en sus viviendas, en los foros, en los colegios, en las asociaciones y diversas agrupaciones, en cada rincón del Estado, que hoy, ampliará sus horizontes con prosperidad y justicia social, estos compromisos son por y para ustedes.

Con esfuerzo, amigas y amigos, todo se puede.



Lic. Enrique Serrano Escobar
Candidato a Gobernador



MIS PRIMEROS

100

COMPROMISOS
POR
CHIHUAHUA

EL
CAMINO
SEGURO

EJE 1



ECONOMÍA CON
CRECIMIENTO SOSTENIDO

PÁG. 06

EJE 2



SEGURIDAD CON
JUSTICIA Y ORDEN

PÁG. 34

EJE 3



DESARROLLO SOCIAL
CON CALIDAD DE VIDA

PÁG. 40

EJE 4



EDUCACIÓN CON
CALIDAD E INNOVACIÓN

PÁG. 94

EJE 5



MEDIO AMBIENTE
CON DESARROLLO
SUSTENTABLE

PÁG. 122

EJE 6



GOBIERNO RESPONSABLE
Y CERCANO A LA GENTE

PÁG. 130

Eje 1

**ENRIQUE
SERRANO**
CANDIDATO A
GOBERNADOR

ECONOMÍA CON CRECIMIENTO SOSTENIDO.



NOTA: TODAS LAS IMAGENES SON ILUSTRATIVAS



Chihuahua forma parte de los grandes indicadores nacionales de generación de riqueza por sus inagotables fuentes de recursos naturales y la grandeza del trabajo de su gente, de esos miles de mujeres y hombres que salen a diario de sus hogares en la búsqueda del sustento de sus familias. En nuestro gobierno proponemos detonar e impulsar el crecimiento de la economía estatal y ser líderes en mercados nacionales e internacionales, entre los cuales destacan el sector minero, el sector turístico, el sector industrial,

aeronáutico, y por supuesto, la actividad base de nuestras raíces como chihuahuenses: el sector agropecuario. Necesitamos políticas acordes con una economía mundial del siglo XXI, y eso significa pensar con un enfoque más creativo, más incluyente y más colaborativo que en el pasado. Sabemos que con cimientos firmes la carrera está ganada desde el arranque, el punto de partida del desarrollo sostenible de nuestra tierra es sin duda, su estabilidad económica y el empoderamiento de su gente, es el Chihuahua que merecemos.



**EL CAMINO
SEGURO**

COALICIÓN
POR EL CHIHUAHUA QUE QUEREMOS
www.enriqueserrano.mx



CONSTRUCCIÓN PRESA CASAS GRANDES

MUNICIPIO

**CASAS
GRANDES**



MODERNIZACIÓN DE LA CARRETERA BOCOYNA-SISOGUICHI-CARICHI



MUNICIPIO
BOCOYNA





CONSTRUCCIÓN DE LIBRAMIENTO PONIENTE - SUR

MUNICIPIO
CHIHUAHUA



ECONOMÍA CON CRECIMIENTO SOSTENIDO.



PROYECTO Y CONSTRUCCIÓN DE AV. QUINTO PONIENTE

MUNICIPIO **CHIHUAHUA**



PROLONGACIÓN DE LA AV. TEÓFILO BORUNDA

MUNICIPIO **CHIHUAHUA**



**MODERNIZACIÓN CARRETERA
JIMÉNEZ - CAMARGO**

MUNICIPIO
CAMARGO

**MODERNIZACIÓN CORREDOR COMERCIAL
CUAUHTÉMOC- ÁLVARO OBREGÓN**



MUNICIPIO
CUAUHTÉMOC





MODERNIZACIÓN DE CARRETERA GUERRERO - MADERA

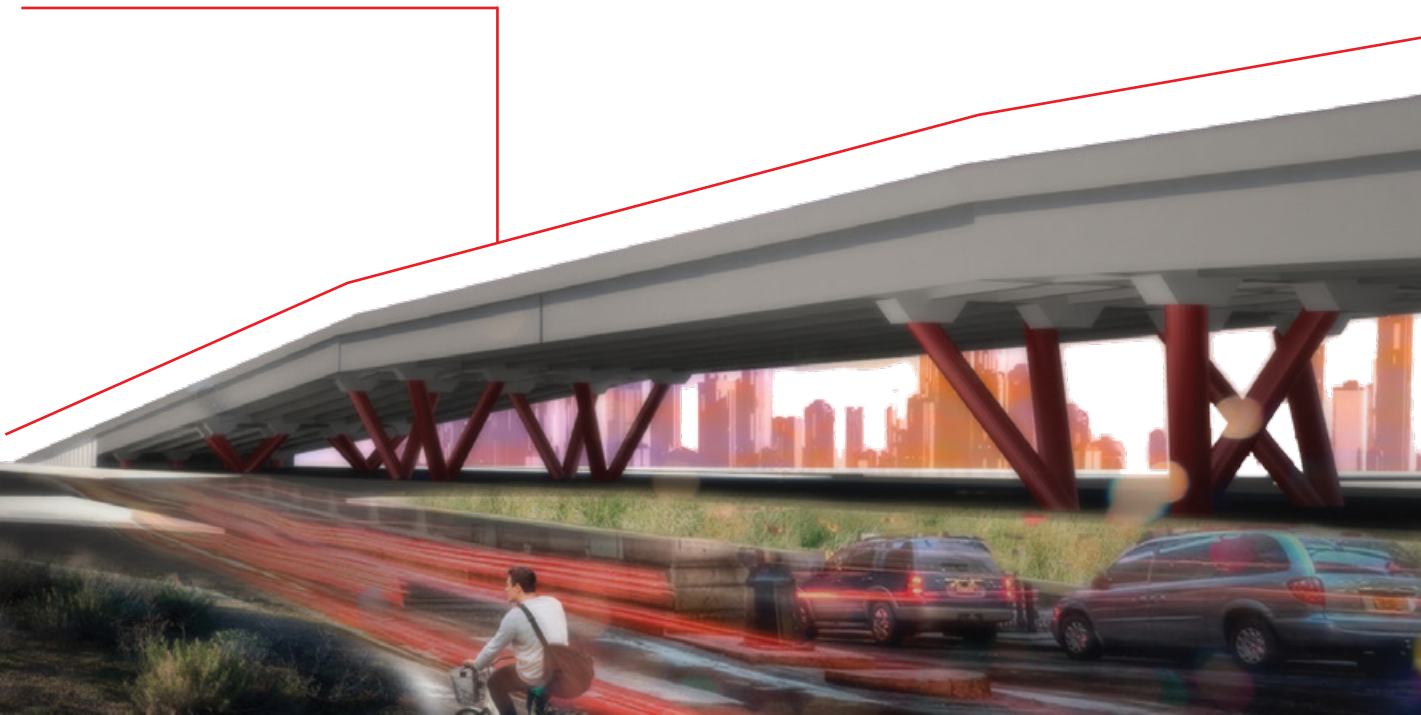


MUNICIPIO
MADERA



MUNICIPIO
CUAUHTÉMOC

CONSTRUCCIÓN DE LIBRAMIENTO SUR





**CONSTRUCCIÓN DE LA CARRETERA
GUACHOCHI-BABORIGAME**

MUNICIPIO
GUACHOCHI



**CONSTRUCCIÓN DE PRESA
TURUACHI, RÍO TURUACHI**

MUNICIPIO
**GUADALUPE
Y CALVO**





ECONOMÍA CON CRECIMIENTO SOSTENIDO.



**CONSTRUCCIÓN DE LA CARRETERA
ESCALÓN- ESTACIÓN CARRILLO**

MUNICIPIO
JIMÉNEZ



**CONSTRUCCIÓN DE
RELLENO SANITARIO TIPO D**

MUNICIPIO
URIQUE





CONSTRUCCIÓN DE CENTRO MULTIMODAL DE EXPORTACIÓN

MUNICIPIO
CIUDAD JUÁREZ



CONSTRUCCIÓN DE PUENTE DE LAS AMÉRICAS



MUNICIPIO
CIUDAD JUÁREZ





REGENERACIÓN CENTRO HISTÓRICO

MUNICIPIO
CIUDAD JUÁREZ





**CONSTRUCCIÓN DE
VIALIDAD FLUJO CONTINUO
AVENIDA LAS TORRES**

MUNICIPIO
CIUDAD JUÁREZ



**CONSTRUCCIÓN DEL CAMINO JUAN
MATA ORTIZ-MESA DEL HURACÁN**



MUNICIPIO
MADERA



CONSTRUCCIÓN DE CARRETERA MORIS - OCAMPO

MUNICIPIO MORIS



CONSTRUCCIÓN DE RELLENO SANITARIO TIPO D

MUNICIPIO RIVA PALACIO





**CONTINUIDAD DE CARRETERA SAN FCO.
DE CONCHOS, VALLE DE ZARAGOZA 72KM**

MUNICIPIO

VALLE DE ZARAGOZA



**CONSTRUCCIÓN DE
ENTRONQUE CARRETERO
(CHIHUAHUA--PARRAL VÍA CORTA)**

MUNICIPIO

ROSARIO



Eje 2

**ENRIQUE
SERRANO**
CANDIDATO A
GOBERNADOR

SEGURIDAD CON JUSTICIA Y ORDEN.



NOTA: TODAS LAS IMAGENES SON ILUTRATIVAS



Las instituciones están para servir a los ciudadanos, especialmente en la responsabilidad de brindarles mayor seguridad, es por ello, que la tranquilidad de los chihuahuenses y sus familias, ocupará un lugar prioritario en la agenda estatal. Sin duda, hemos logrado extraordinarios avances, pero falta aún mucho camino que recorrer, la consolidación de las instituciones encargadas de la seguridad y la tranquilidad de los chihuahuenses, está en marcha, trabando juntos y unidos por mismo objetivo: paz y seguridad para todos.

Chihuahua necesita un nuevo paradigma de seguridad y justicia social, aquél donde la sociedad aporte en la reconstrucción del tejido comunitario. Tenemos la firme convicción de que es con los chihuahuenses y no al margen ni enfrente de ellos que habremos de lograr mayor eficacia en los alcances de una política integral de seguridad pública, y que juntos estaremos aplicando con esfuerzo y voluntad para beneficio de todos los chihuahuenses.



**EL CAMINO
SEGURO**

COALICIÓN
POR EL CHIHUAHUA QUE QUEREMOS
www.enriqueserrano.mx

PRD VERDES PT Alianza

CENTRO REGIONAL DE CAPACITACIÓN TEÓRICO - PRÁCTICO EN MATERIA DE PROTECCIÓN CIVIL.



MUNICIPIO
CHIHUAHUA





CONSTRUCCIÓN DE CENTRO DE DESARROLLO INTEGRAL POLICIAL (CEDIPOL)

MUNICIPIO **CIUDAD JUÁREZ**



MUNICIPIO **HIDALGO DEL PARRAL**
CENTRO DE JUSTICIA PARA LAS MUJERES



Eje 3

**ENRIQUE
SERRANO**
CANDIDATO A
GOBERNADOR

DESARROLLO SOCIAL CON CALIDAD DE VIDA.



NOTA: TODAS LAS IMAGENES SON ILUSTRATIVAS



Somos un estado donde pocos lo tienen todo y la mayoría carece de condiciones para el goce efectivo de sus derechos, somos una entidad que pareciera crecer en dos velocidades, donde aún permanecen desigualdades que debemos atender y eliminar. Hay un Chihuahua de progreso y desarrollo, pero hay otro, también, que vive en el atraso y la pobreza, es así, como vemos a nuestros jóvenes, a las mujeres y hombres quienes muchas veces ven frustradas sus aspiraciones por carecer

de los medios para enfrentar la vida con arrojo y preparación, por la ausencia de una educación de calidad, por la necesidad de atención y servicios médicos dignos o falta de oferta laboral acorde a sus necesidades. Conducir la transformación será mi responsabilidad y hacerlo con sentido y calidez humana será mi mayor obligación, juntos recorreremos el camino seguro hacia una política social integral que tenga como eje central a los chihuahuenses y sus familias.



**EL CAMINO
SEGURO**

COALICIÓN
POR EL CHIHUAHUA QUE QUEREMOS
www.enriqueserrano.mx

PRD VERDE PT Alianza



CONSTRUCCIÓN DE ALBERCA SEMIOLÍMPICA

MUNICIPIO
CAMARGO





CONSTRUCCIÓN CENTRO CULTURAL CREEL

MUNICIPIO
BOCOYNA



AMPLIACIÓN DE HOSPITAL REGIONAL

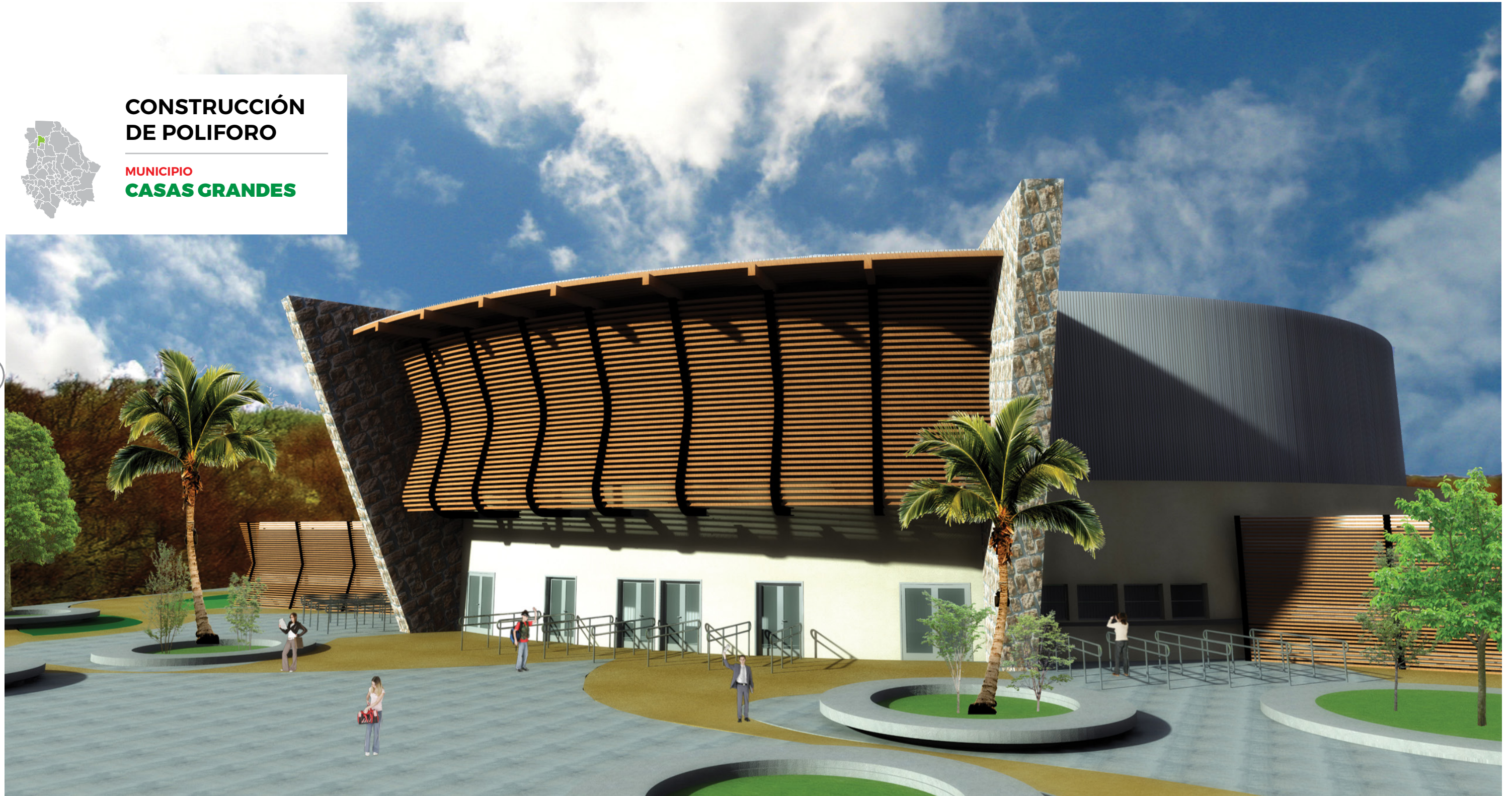
MUNICIPIO
CAMARGO





CONSTRUCCIÓN DE POLIFORO

MUNICIPIO
CASAS GRANDES



CONSTRUCCIÓN DE HOSPITAL GENERAL CON ESPECIALIDADES DE CHIHUAHUA



MUNICIPIO
CHIHUAHUA





CONSTRUCCIÓN DE HOSPITAL DE CANCEROLOGÍA

MUNICIPIO
CHIHUAHUA





UNIDADES MÓVILES DE ESPECIALIDADES MÉDICAS

MUNICIPIOS
CHIHUAHUA | **CIUDAD JUÁREZ**



EL CAMINO SEGURO



CONSTRUCCIÓN DE CANCHA TIRO CON ARCO

MUNICIPIO
CHIHUAHUA





DESARROLLO SOCIAL CON CALIDAD DE VIDA.



CONSTRUCCIÓN DE CENTRO DE SALUD AMPLIADO CESSA CHIHUAHUA

MUNICIPIO
CHIHUAHUA



CONSTRUCCIÓN MUSEO DEL DEPORTE

MUNICIPIO
CHIHUAHUA





CONSTRUCCIÓN DE CENTRO DE SALUD COLONIA LOS ARCOS

MUNICIPIO
CHIHUAHUA



CENTRO DE ATENCIÓN GERIÁTRICA

MUNICIPIO
CHIHUAHUA





CONSTRUCCIÓN DE BANCO DE SANGRE



MUNICIPIO
CHIHUAHUA



DESARROLLO SOCIAL CON CALIDAD DE VIDA.



CONSTRUCCIÓN DE ACUEDUCTO PARA EL BOMBEO DE AGUA POTABLE



MUNICIPIO
CUAUHTÉMOC



CONSTRUCCIÓN DE CLÍNICA DE DISPLASIA

MUNICIPIO

CUAUHTÉMOC





CONSTRUCCIÓN DE BANCO DE SANGRE

MUNICIPIO
CIUDAD JUÁREZ



CONSTRUCCIÓN DE CLÍNICA DE DISPLASIA

MUNICIPIO
HIDALGO DEL PARRAL



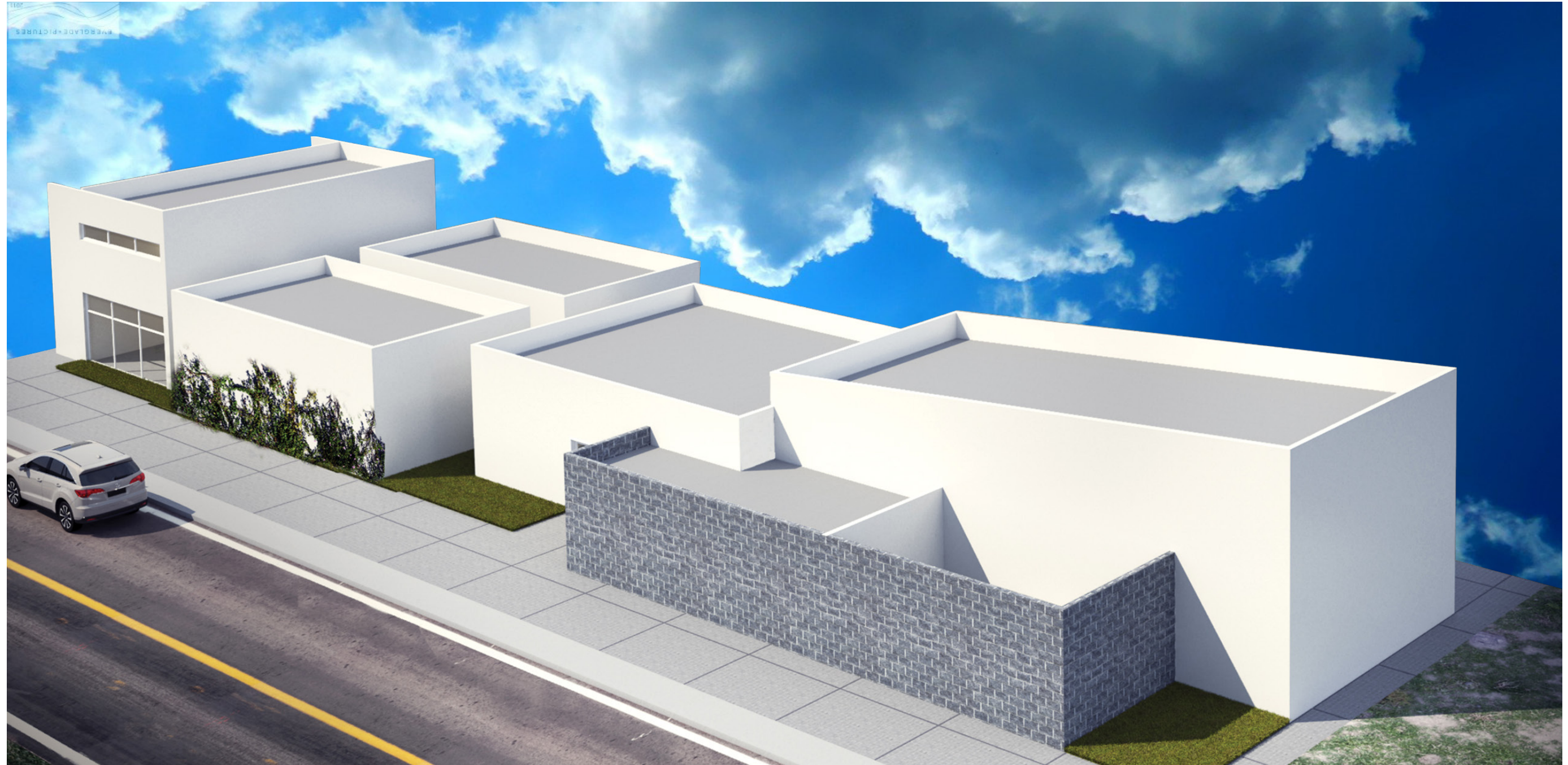


CONSTRUCCIÓN DE CENTRO DE SALUD AMPLIADO

MUNICIPIO

DELICIAS





CONSTRUCCIÓN DE CENTRO DE SALUD EN SANTA ROSALIA DE CUEVAS



MUNICIPIO
DR BELISARIO DOMÍNGUEZ

CONSTRUCCIÓN DE CENTRO DE SALUD



MUNICIPIO
LA CRUZ





DESARROLLO SOCIAL CON CALIDAD DE VIDA.



CONSTRUCCIÓN DE 20 CENTROS MUTIFUNCIONALES DE DESARROLLO (CEMUD)

A NIVEL ESTADO



CENTRO DE SALUD CON SERVICIOS AMPLIADOS ZONA SUR

MUNICIPIO
HIDALGO DEL PARRAL



MEJORAMIENTO EN LA INFRAESTRUCTURA PLUVIAL

MUNICIPIO
CIUDAD JUÁREZ



REHABILITACIÓN DE COLECTORES COLAPSADOS

MUNICIPIO
DELICIAS





REHABILITACIÓN DE 40 PARQUES PÚBLICOS COMUNITARIOS

MUNICIPIO
CIUDAD JUÁREZ



PAVIMENTACIÓN EN COLONIAS

MUNICIPIO
CIUDAD JUÁREZ





DESARROLLO SOCIAL CON CALIDAD DE VIDA.



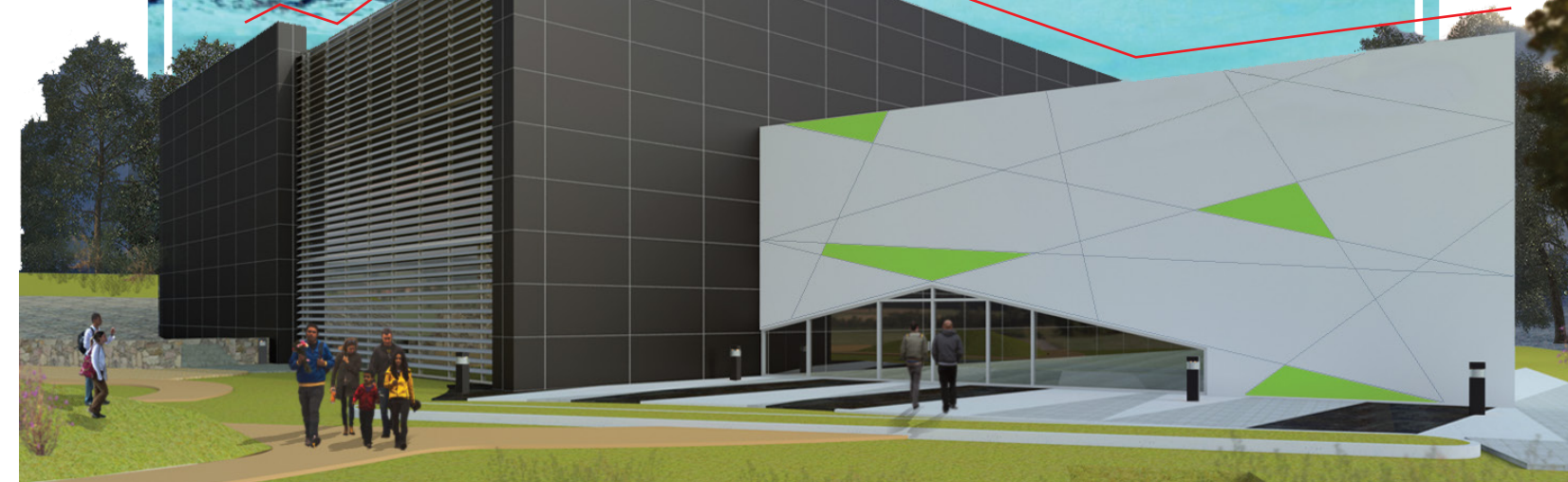
CONSTRUCCIÓN DE PASO SUPERIOR VEHICULAR AVE. VICENTE GUERRERO

MUNICIPIO
CIUDAD JUÁREZ



CONSTRUCCIÓN DE ALBERCA OLIMPICA CON FOSA DE CLAVADOS

MUNICIPIO
CIUDAD JUÁREZ

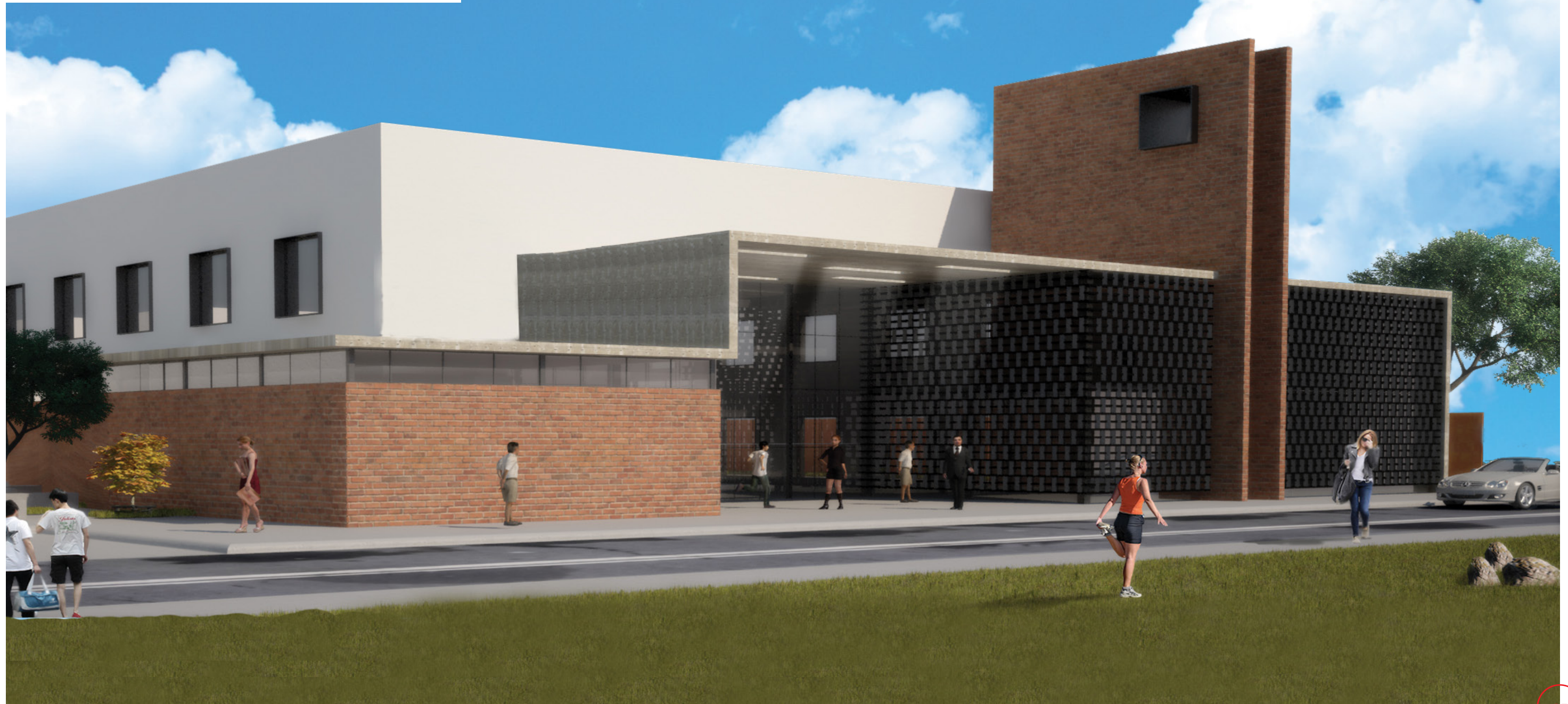




CONSTRUCCIÓN DE 5 GIMNASIOS DE USOS MÚLTIPLES.

MUNICIPIO

CIUDAD JUÁREZ





REPOSICIÓN Y REHABILITACIÓN DE COLECTORES EN CIUDAD JUÁREZ

MUNICIPIO

CIUDAD JUÁREZ



DESARROLLO SOCIAL CON CALIDAD DE VIDA.



CONSTRUCCIÓN DE 2 CAMPOS DE FÚTBOL AMERICANO

MUNICIPIO

CIUDAD JUÁREZ





CONSTRUCCIÓN DE 10 CENTRO COMUNITARIOS

MUNICIPIO

CIUDAD JUÁREZ



CONSTRUCCIÓN DE POLIDEPORTIVO ORIENTE SIGLO XXI

MUNICIPIO
CIUDAD JUÁREZ





**PLANTA POTABILIZADORA
RÍO BRAVO**

MUNICIPIO
CIUDAD JUÁREZ



**AMPLIACIÓN DE
HOSPITAL INFANTIL**

MUNICIPIO
CIUDAD JUÁREZ





CONSTRUCCIÓN DE PARQUE DE BÉISBOL

MUNICIPIO
OJINAGA



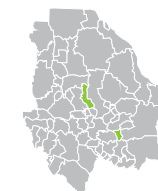
PAVIMENTACIÓN DE LA CALLE CUARTA ENTRE CALLE BOLÍVAR Y CALLE MATAMOROS



MUNICIPIO
OJINAGA



DESARROLLO SOCIAL CON CALIDAD DE VIDA.



CONSTRUCCIÓN DE CENTRO DE SALUD

MUNICIPIOS
RIVA PALACIO | SAN FCO. DE CONCHOS

Eje 4

ENRIQUE
SERRANO
CANDIDATO A
GOBERNADOR

EDUCACIÓN CON CALIDAD E INNOVACIÓN.



NOTA: TODAS LAS IMAGENES SON ILUSTRATIVAS



Para consolidar el camino de Chihuahua se necesita una ciudadanía de alta intensidad, que se exprese libremente, que proponga y, sobre todo, participe en los asuntos públicos. En esta visión tenemos como premisa mayor la consolidación de la calidad educativa de los chihuahuenses, la educación pública es una prioridad explícita para nuestro proyecto de gobierno, es más que un instrumento de desarrollo social, es la esencia de los pueblos y el futuro de sus ciudadanos. Para las familias chihuahuenses la educación también

tiene especial relevancia, ellas saben que ese es el camino más seguro para salir adelante en la vida; saben que para superar rezagos sociales o condiciones adversas, lo mejor que pueden dejar a sus hijos es una buena educación y desde el gobierno estatal habremos de apoyar y fortalecer la infraestructura educativa de este gran estado, estimulando a los jóvenes sobresalientes y sobre todo, atendiendo los rubros de calidad y pertinencia, esa es nuestra visión de la educación pública que en Chihuahua queremos.



**EL CAMINO
SEGURO**

COALICIÓN
POR EL CHIHUAHUA QUE QUEREMOS
www.enriqueserrano.mx

PRD VERDE PT Alianza



CONSTRUCCIÓN DEL MUSEO REGIONAL METEORITO

MUNICIPIO
ALLENDE



AMPLIACIÓN DEL MUSEO CASA REDONDA



MUNICIPIO
CHIHUAHUA



AMPLIACIÓN DE AULAS, LABORATORIOS Y TALLERES EN COLEGIO DE ESTUDIOS CIENTIFICOS Y TECNOLÓGICOS UNIDAD RIVERAS DE SACRAMENTO NÚM 21.



MUNICIPIO CHIHUAHUA

AMPLIACIÓN DE AULAS, LABORATORIOS Y TALLERES DE UNIVERSIDAD POLITÉCNICA DE CHIHUAHUA.



MUNICIPIO CHIHUAHUA





AMPLIACIÓN DE AULAS, LABORATORIOS Y TALLERES DE UNIVERSIDAD AUTÓNOMA DE CHIHUAHUA.

MUNICIPIO
CHIHUAHUA



EDUCACIÓN CON CALIDAD E INNOVACIÓN



AMPLIACIÓN DE AULAS, LABORATORIOS Y TALLERES DE INSTITUTO TECNOLÓGICO DE CIUDAD CUAUHTÉMOC

MUNICIPIO
CUAUHTÉMOC





EDUCACIÓN CON CALIDAD E INNOVACIÓN



AMPLIACIÓN DE AULAS, LABORATORIOS Y TALLERES EN COLEGIO NACIONAL DE EDUCACIÓN PROFESIONAL TÉCNICA NUM 218.

MUNICIPIO
CUAUHTÉMOC



AMPLIACIÓN DE AULAS, LABORATORIOS Y TALLERES DE UNIVERSIDAD TECNOLÓGICA DE CHIHUAHUA

MUNICIPIO
CHIHUAHUA



EQUIPAMIENTO DE MOBILIARIO, LABORATORIOS BIBLIOTECAS MESAS DE NUTRICIÓN Y EQUIPO DE COMPUTO PARA COLEGIO NACIONAL DE EDUCACIÓN PROFESIONAL TECNICA NUM 208.



MUNICIPIO **DELICIAS**



CONSTRUCCIÓN DE 3 MACRO BIBLIOTECAS

MUNICIPIO **CIUDADJUÁREZ**





INVERSIÓN EN INFRAESTRUCTURA EDUCATIVA MEDIA SUPERIOR CON (MEJORAMIENTO DE AULAS, IMPERMEABILIZACIÓN DE TECHUMBRES, PINTURA Y MEJORA DE SANITARIOS)

A NIVEL
ESTADO



INVERSIÓN EN INFRAESTRUCTURA EDUCATIVA MEDIA SUPERIOR CON EQUIPAMIENTO EN MOBILIARIO PARA LABORATORIOS BIBLIOTECAS MESAS DE NUTRICIÓN, EQUIPOS DE COMPUTO



A NIVEL
ESTADO

**INVERSIÓN EN INFRAESTRUCTURA EDUCATIVA
MEDIA SUPERIOR CON (AMPLIACIÓN DE AULAS,
LABORATORIOS Y TALLERES)**



A NIVEL
ESTADO



INVERSIÓN EN INFRAESTRUCTURA EDUCATIVA BÁSICA CON (MEJORAMIENTO DE AULAS, IMPERMEABILIZACIÓN DE TECHUMBRES, PINTURA Y MEJORA DE SANITARIOS)



A NIVEL
ESTADO



EDUCACIÓN CON CALIDAD E INNOVACIÓN

INVERSIÓN EN INFRAESTRUCTURA EDUCATIVA MEDIA SUPERIOR CON (AMPLIACIÓN DE AULAS, LABORATORIOS Y TALLERES)



A NIVEL
ESTADO





EDUCACIÓN CON CALIDAD E INNOVACIÓN

AMPLIACIÓN DE AULAS, LABORATORIOS Y TALLERES EN COLEGIO NACIONAL DE EDUCACIÓN PROFESIONAL TÉCNICA NÚM. 156

MUNICIPIO
HIDALGO DEL PARRAL



INVERSIÓN EN INFRAESTRUCTURA EDUCATIVA SUPERIOR CON MEJORAMIENTO DE AULAS, IMPERMEABILIZACIÓN DE TECHUMBRES, PINTURA Y MEJORA DE SANITARIOS

A NIVEL
ESTADO





AMPLIACIÓN DE AULAS, LABORATORIOS Y TALLERES DE UNIVERSIDAD TECNOLÓGICA DE JUÁREZ

MUNICIPIO
CIUDAD JUÁREZ



EDUCACIÓN CON CALIDAD E INNOVACIÓN



CONSTRUCCIÓN DE CENTRO MUNICIPAL DE LAS ARTES

MUNICIPIO
CIUDAD JUÁREZ





CONSTRUCCIÓN DE MUSEO FRONTERIZO DE HISTORIA, CIENCIA Y TECNOLOGÍA

MUNICIPIO
CIUDAD JUÁREZ





CONSTRUCCIÓN DE EDIFICIO POLIVALENTE

MUNICIPIO
CIUDAD JUÁREZ



AMPLIACIÓN DE ESCUELA NORMAL RURAL RICARDO FLORES MAGÓN

MUNICIPIO
SAUCILLO

Eje 5

**ENRIQUE
SERRANO**
CANDIDATO A
GOBERNADOR

MEDIO AMBIENTE CON DESARROLLO SUSTENTABLE.



NOTA: TODAS LAS IMAGENES SON ILUSTRATIVAS



En nuestro estado como en el país, la protección, conservación y restauración de los recursos naturales es una de las principales exigencias de los ciudadanos, el equilibrio ecológico de nuestra tierra, demanda un compromiso serio por parte del gobierno con todos sus habitantes. Es por ello, que estamos decididos a implementar políticas públicas dirigidas a controlar las distintas formas de contaminación y asegurar un equilibrio sano entre la conservación de los recursos naturales y su aprovechamiento,

siendo sin duda, los desafíos más importantes del ejercicio gubernamental. Chihuahua está listo para demostrar que es posible un desarrollo ecológico sustentable y que estamos dispuestos a comprometernos con un acuerdo social, corresponsable y ambicioso entre sociedad y gobierno a largo plazo, hagámoslo juntos, aportando nuestro compromiso, dedicación y talento como chihuahuenses, asegurando el desarrollo pleno de las generaciones presentes y futuras.



**EL CAMINO
SEGURO** 
POR EL CHIHUAHUA QUE QUEREMOS
www.enriqueserrano.mx





MEDIO AMBIENTE CON DESARROLLO SUSTENTABLE



CAMBIO DE LUMINARIAS CONVENCIONALES A LED ALUMBRADO PÚBLICO

MUNICIPIO
VILLA AHUMADA



INSTALACIÓN DE RED MORADA INTEGRAL

MUNICIPIO
CHIHUAHUA





CONSTRUCCIÓN DE UNIDAD DE TRANSFERENCIA 1A. ETAPA SANEAMIENTO

MUNICIPIO
CHIHUAHUA

MEDIO AMBIENTE CON DESARROLLO SUSTENTABLE



MUNICIPIO
JUÁREZ

CONSTRUCCIÓN DE UNIDAD DE TRANSFERENCIA CON PLANTA DE APROVECHAMIENTO DE RESIDUOS.





MEDIO AMBIENTE CON DESARROLLO SUSTENTABLE

CAMBIO DE LUMINARIAS CONVENCIONALES A LED ALUMBRADO PÚBLICO

MUNICIPIO
SANTA ISABEL



ENRIQUE SERRANO

CANDIDATO A
GOBERNADOR

EL CAMINO SEGURO



POR EL CHIHUAHUA QUE QUEREMOS

COALICIÓN



www.enriqueserrano.mx

Eje 6

**ENRIQUE
SERRANO**
CANDIDATO A
GOBERNADOR

GOBIERNO RESPONSABLE Y CERCANO A LA GENTE.



NOTA: TODAS LAS IMAGENES SON ILUSTRATIVAS



Actualmente, la sociedad chihuahuense vive un entorno de apatía, desconfianza y nulo interés de participar en los asuntos públicos que le interesan a la comunidad en general. La lejanía de las estructuras gubernamentales y el ostracismo institucional ha generado un lamentable estado de indiferencia social que nos afecta a todos. Es

por ello, que habremos de realizar una gestión pública abierta, cálida y cercana a la gente, estoy comprometido a dirigir un gobierno moderno, responsable, eficaz y, sobre todo honesto que esté a la vanguardia en las mejores prácticas para la buena gobernanza.



**EL CAMINO
SEGURO**

COALICIÓN
POR EL CHIHUAHUA QUE QUEREMOS
www.enriqueserrano.mx

PRD VERDES PT Alianza



PROGRAMA DE ORDENAMIENTO Y DIGITALIZACIÓN DE ARCHIVO GENERAL DEL ESTADO

MUNICIPIO
CHIHUAHUA





A NIVEL ESTADO

PROGRAMA PARA OTORGAR CRÉDITOS PARA MICRO Y MEDIANAS EMPRESAS.



PROGRAMA DE FINANCIAMIENTO PARA ABATIR EL REZAGO EN PAVIMENTACIÓN.

A NIVEL ESTADO





EJE 6. GOBIERNO RESPONSABLE Y CERCAÑO A LA GENTE



PROGRAMA DE INTEGRACIÓN DEL SISTEMA ESTATAL ANTI CORRUPCIÓN

A NIVEL
ESTADO



GOBIERNO RESPONSABLE Y CERCANO A LA GENTE

A NIVEL
ESTADO

**PROGRAMA DE GOBIERNO
ABIERTO Y PARTICIPACIÓN CIUDADANA**



A NIVEL
ESTADO

**PROGRAMA
"CHIHUAHUA PARTICIPA"**





PROGRAMA DE MEJORAMIENTO EN CALIDAD DEL AGUA

A NIVEL
ESTADO

PROGRAMA PARA PLATAFORMA ESTATAL DE GOBIERNO ELECTRÓNICO Y MEJORA DE TRÁMITES

A NIVEL
ESTADO



MIS PRIMEROS
100
COMPROMISOS
POR
CHIHUAHUA

ENRIQUE
SERRANO

CANDIDATO A
GOBERNADOR

EL CAMINO
SEGURO 

POR EL CHIHUAHUA QUE QUEREMOS

COALICIÓN



www.enriqueserrano.mx

ENRIQUE SERRANO

CANDIDATO A
GOBERNADOR

EL CAMINO SEGURO

POR EL CHIHUAHUA QUE QUEREMOS
www.enriqueserrano.mx

